

天道だより

第104号
発行
天道自治区



新しい生活様式で プラスに転じる

区長 小栗 一夫

先日、愛知県の緊急事態宣言が解除になりました。この三か月間は仕事もだめ、学校にも行けない。今までの生活様式がすべて一変するような事態でした。今後、どうなっていくかはわかりませんが、生活を見直し、適応していく力が必要になってきます。

そのためには、新しい発想の転換が必要であり、創意工夫をするときでもあります。「マスクが無いなら作ればいいじゃないか」とか、「店で食事ができないならテイクアウトで」などの考え方はその一例です。

自治区の運営も、例年通りにできないのであれば、新しい発想で考えれば新しい運営ができるのではないかと思います。

今こそ現状を把握し、創造していく力が試されています。そういう意味では、今年の変革の年・飛躍の年になるのかもしれません。

そのような気持ちで皆さんと共に、プラス思考でまちづくりを進めたいと思います。よろしくお願ひします。

本年度の重点活動

令和二年度 事業計画

「自治区第一」を活動の基本と捉え、歴史と伝統を守りながら、区民の皆さん、各種団体や学校等との連携を密にし、「安全・安心」「笑顔の溢れる」「住み続けたい」「まちづくりをさらに進めます。」

一 「安全・安心」なまちづくり

- ① 四郷小児童見守り活動
- ② 交通安全活動の推進
- ③ 防犯活動の推進
 - ・ 防犯灯の整備（新設、移設、LED化等）
 - ・ 夜間パトロールの実施
 - ・ お隣さん同士の声掛け運動
- ④ 防災対策の充実
 - ・ 体制整備、非常食、簡易トイレ等防災グッズ等
 - ・ 一次避難、防災訓練の実施
 - ・ 防災マニュアルの整備

二 「笑顔の溢れる」まちづくり

- ⑤ 区民会館トイレのバリアフリー化
- ① あいさつ運動の推進
- ② 盆踊り、運動会、文化祭・収穫祭等の充実と交流、ふれあいの場づくり
- ③ 各種団体等の活動支援と連携強化

三 「住み続けたい」まちづくり

- ① ゴミ分別、ゴミ出しルール等のマナー徹底
- ② ゴミステーションの整備（新設、移設、改修等）
- ③ 環境美化活動の推進
- ④ 道路・側溝の整備

四 広報活動の推進

- ① 「天道だより」などによる情報の提供
- ② 広報板の活用（行事写真等の掲示等）
- ③ 葬儀連絡、行事、連絡事項等のメール配信
- ④ ホームページの充実

五 その他

- ① 地区コミュニティ活動への対応
- ② 区民会館及び広場周辺の整備（花壇、桜の枝伐採等）
- ③ 各種団体との連携



令和2年度 天道自治区役員紹介



今井 恒雄
会 計

精一杯、務めます。御協力をお願い致します。



宮地 俊久
副 区 長

区の仕事は初めてです。精一杯、務めさせていただきます。



堀 直行
副 区 長

区長を補佐し、皆様のためになるよう務めます。



小栗 一夫
区 長

区民の皆様とともに明るく、活力のある自治区をめざします。



中村 竹夫
評 議 員 体 育

区民の皆様と楽しめるよう、精一杯努めさせていただきます。



鈴木 秋夫
評 議 員 交 通 防 犯 防 災

事故のない明るい自治区になるよう頑張ります。



小栗 宣行
評 議 員 環 境

天道区のために頑張ります。よろしくお願ひします。



加藤 康博
評 議 員 総 務

区民の皆様のために、精一杯努めます。



松添 萬久
幹 事



杉浦 克己
幹 事



山内 隆子
評 議 員 福 祉

副部長と共に一年間頑張ってやって行きたいと思ひます。ご協力を宜しくお願ひ致します。



福岡 幸雄
評 議 員 文 化 広 報

住みやすいまちのために、微力ながら頑張ります。

福祉部

- 副部長 勝野 桃子
- 副部長 小栗 綾恵
- 副部長 鈴木 明美
- 副部長 宮石あすか

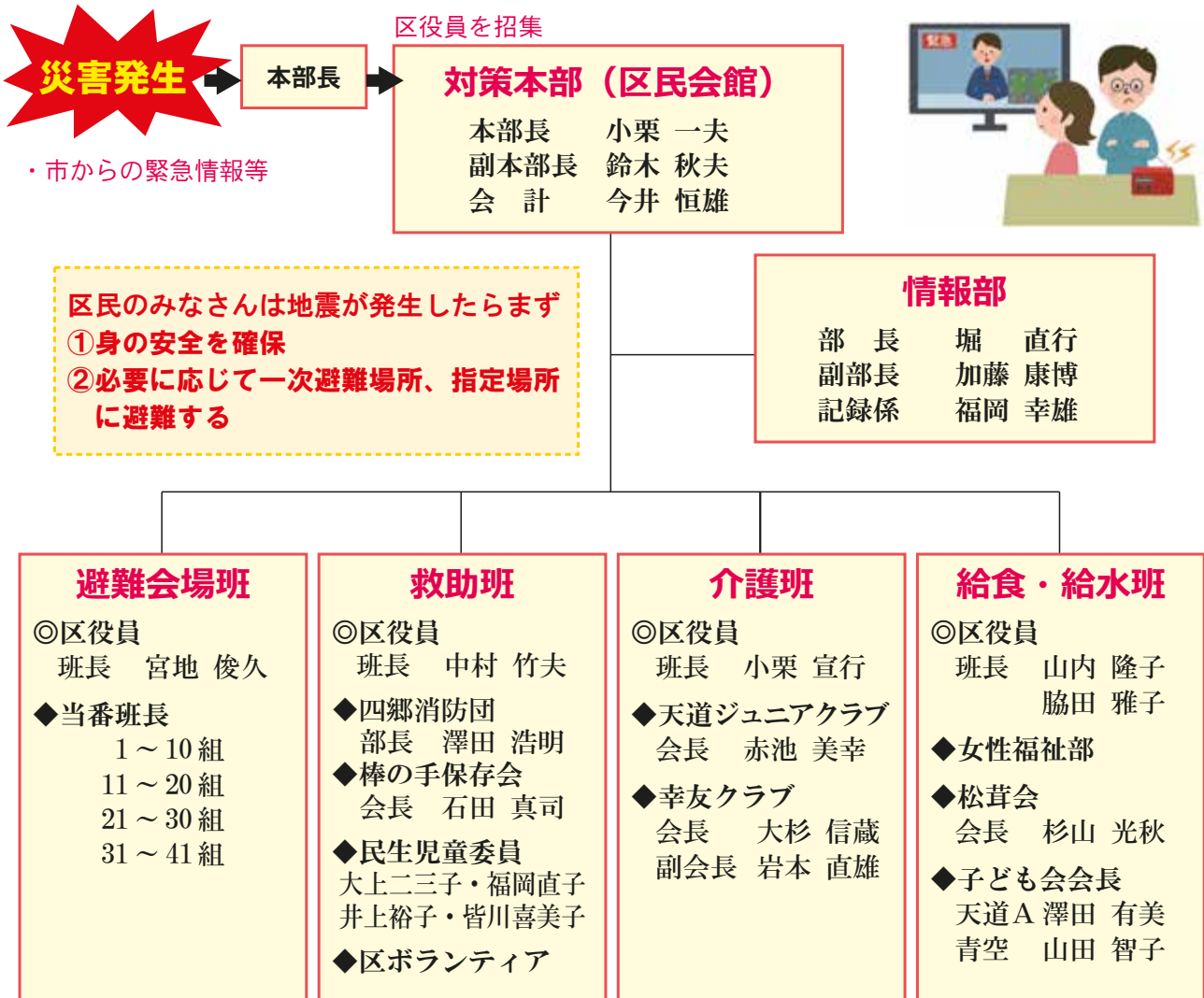
各種団体役員

幸友クラブ会長	大杉 信蔵	墓 地 委 員 長	今井 美好
氏 子 総 代	鈴木 省三	氏 子 総 代	藤田 功
民生児童委員	大上二三子	民生児童委員	福岡 直子
民生児童委員	井上 祐子	民生児童委員	皆川喜美子
松茸会会長	杉山 光秋	天道棒の手保存会会長	石田 真司
天道太鼓連会長	磯村 金男	ジュニアクラブ会長	赤池 美幸
天道A子ども会会長	澤田 有美	青空子ども会会長	山田 智子
青少年補導委員	岩本 直雄	スポーツ推進委員	西村 勇次

各 組 組 長

1	勝野 圭将	15	佐藤 孝一	28	佐藤 忠男
2	柴田 和則	16	杉山 寿人	29	鈴木 秀次
3	加藤 千昭	17	鈴木 智統	30	山元 康弘
4	マノワール錦	18	藤沢 春生	31	田中 和徳
5	小栗 達雄	19	市川 修次	32	藤田 学
6	北原 明	20	倉知 孝年	33	宮川 雄一
7	今井 敬司	21	御子柴茂太	34	眞井 茂樹
8	本多 通	22	坂部 俊明	35	武山 洋行
9	生島 誠	23	生田 憲司	36	近藤美由紀
10	コートレージュ	24	井木 利行	37	土田美智子
11	磯谷 稔久	25	成瀬 貴子	38	加藤 芳雄
12	山内 一夫	26 前 後	佐宗 賢一	39	中根 立美
13	-----		宮石 洋祐	40	ル・プラン
14	平田 和之	27	岩永 圭祐	41	コーポ猿投

令和2年度 天道自治区防災会 組織表



区 の 活 動 紹 介

令和元年度 総 会 3月15日(日) 区民会館



伊藤議長

コロナウイルスの感染が心配される中、自治区総会が3月15日に開催されました。『3つの密』に十二分の注意を払い、無事に令和2年度の役員体制及び事業計画案のご承認を頂き、4月より新体制での活動を開始することが出来ました。皆様のご協力、誠にありがとうございました。



大地区長挨拶



役員会議 (毎月10日前後に開催)



4月8日に今年度の第一回目の役員会議が開催されました。事業計画に沿って、区の運営をしっかりと行っていきます。



組長会議 (毎月第3土曜日開催)



4月18日に今年度最初の組長会議が開催されました。コロナ対策で、2組に分けて行われました。新しい組長さん、一年間お願い致します。



資源ステーションの運営（毎月第1・第3木曜日開催）

天道自治区では資源ステーションに認定され、資源の回収を行っています。集めた資源は、手数料として自治区に還元され貴重な収入源となっています。多くの区民の皆様がご協力して頂けますようお願い申し上げます。

出すものは

- ➡ ①新聞紙（広告も可） ②ダンボール ③雑誌・雑紙
- ④紙パック ⑤古着・古布 ⑥アルミ缶

※ 上記以外のものは、絶対に持ち込まないで下さい。

出す場所は

➡ 区民会館広場（倉庫）

出す日は

➡ 年中無休（何時でも出してください）



出して頂きました資源は、毎月の第一及び第三木曜日に袋詰め等を行って、業者の方に引き取ってまいります。



宝暦義民供養祭

4月22日（水）



今年も例年通り4月22日に行われました。

コロナウイルス対策で、区からの参加は区長のみで行われました。



メール配信システムの導入

4月18日より

天道自治区では今まで以上に情報をスムーズにかつ正確に提供できるように『連絡メール配信』を行うことにしました。



・配信する内容につきましては、非常災害時の緊急指示等、葬儀連絡、イベント情報、金属ゴミ・埋めるゴミ・資源ゴミのゴミ出し日の連絡、関係団体等のイベント（必要に応じて）、その他区長が認めたもの等を予定しています。



登録の仕方等、詳細は各戸配布させて頂きましたメール配信のチラシまたはHPをご覧ください！ よくわからない方は、区民会館でもお手伝いします。

mail tendoku@spice.ocn.ne.jp

HP <http://tendoku.sakura.ne.jp/>

6月から8月までの
行事予定

6月	
8	四郷小児童見守り活動
18	資源の日
20	組長会議
21	春の環境美化

7月	
11	天王まつり
13	交通安全街頭活動
13	四郷小児童見守り活動
16	資源の日
18	組長会議
19	墓地清掃・施餓鬼

8月	
1	夏祭り盆踊り大会
16	夜間パトロール
20	資源の日
22	組長会議
29	猿投おいでん夏祭り
31	天道だより発行

桜 満 開

・今年も雪も降らない暖冬の為か、3月中旬に桜の開花宣言ができました。しかしながら開花宣言後に寒の戻りがあり、満開は例年並みの4月初旬になりました。水無瀬川沿いの桜並木も例年通り美しい花を咲かせてくれました。



自治区からのお知らせ

新規加入者

組	氏名
16	中村 一郎 様
35	那須 正広 様
12	笠木 祐介 様
7	大木 海 様



よろしく
お願いしまあ

区民会館事務員の脇田雅子
です。区民の皆さんの窓口
として務めさせていただきます。
よろしくお願いいたします。



天道自治区へのご意見・ご要望のある方は自治区事務所へご連絡下さい
☎46-6070 自治区mail tendoku@spice.ocn.ne.jp
自治区HP <http://tendoku.sakura.ne.jp/>

区民会館カレンダー

6月						
日	月	火	水	木	金	土
	①	②	3	4	5	6
7	⑧	9	10	11	12	13
14	⑮	⑮	17	18	19	20
21	⑳	23	24	25	26	27
28	㉑	㉒				

7月						
日	月	火	水	木	金	土
			1	2	3	4
5	⑥	⑦	8	9	10	11
12	⑬	14	15	16	17	18
19	⑳	㉑	22	㉓	㉔	25
26	㉗	28	29	30	31	

8月						
日	月	火	水	木	金	土
						1
2	③	④	5	6	7	8
9	⑩	11	12	⑬	⑭	⑮
⑯	⑰	⑱	19	20	21	22
23	24	㉒	25	26	27	28
30	31					27

* 区民会館の休館日は赤丸日になります。* 開館時間はAM9:00～12:10です。